



## CSP/AB Coffret aluminium

### Mode de protection:

Type de protection: II 2 D - EEx e II / EEx d II  
 Classe de température: T6-T5  
 Indice de protection: IP 65  
 Certificat: INERIS 05 ATEX 0043



### Description:

Les coffrets CSP / AB sont de forme carré ou rectangulaire, munis de couvercle relié à un joint d'étanche par une vis.  
 Epaisseur parois : 3,5mm.  
 Ces coffrets peuvent contenir des composants électriques et circuits standards sans certification.

### Spécifications techniques:

**Température ambiante :**  
 -20/+40 °C (-40 / +60 °C)

#### Matériaux:

Corps et couvercle: alliage d'aluminium.  
 Joint d'étanchéité: néoprène.  
 Vis: acier inoxydable.

#### Traitements de protection:

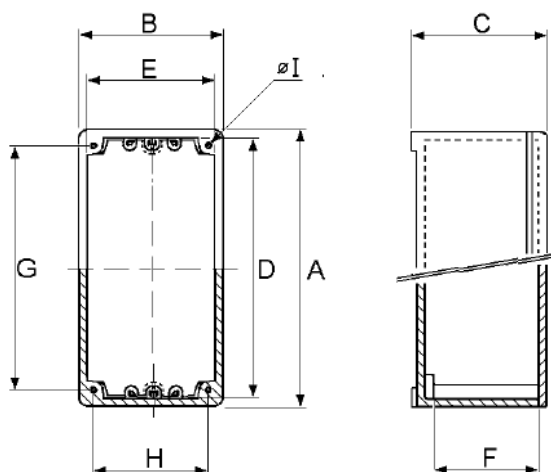
Peinture standard. à poudre époxy grise type RAL 7005.

#### Sur demande:

Guide, Plaque de fond, Bornes.  
 Composants (boutons poussoirs, voyants, sélecteurs).

Regard pour visualiser les instruments.  
 Soupape de purge/drainage.  
 Traitement anti-corrosion pour brume saline.  
 Version pour circuits à sécurité intrinsèque bleu RAL 5012.

### Schéma:





## CSP/AB Coffret aluminium

### Tableau des dimensions:

| Type       | Dimensions (mm) |     |     |           |     |     | Fixation(mm) |     |     |
|------------|-----------------|-----|-----|-----------|-----|-----|--------------|-----|-----|
|            | Exterieur       |     |     | Interieur |     |     |              |     |     |
|            | A               | B   | C   | D         | E   | F   | G            | H   | ∅I  |
| CSP/AB 1   | 76              | 76  | 54  | 66        | 66  | 41  | 62           | 48  | 4,5 |
| CSP/AB 2   | 87              | 87  | 61  | 80        | 80  | 46  | 72           | 58  | 6   |
| CSP/AB 2A  | 90              | 90  | 75  | 80        | 80  | 53  | 74           | 74  | 8   |
| CSP/AB 3   | 106             | 106 | 61  | 95        | 95  | 46  | 88           | 72  | 6   |
| CSP/AB 3A  | 106             | 106 | 81  | 95        | 95  | 66  | 88           | 72  | 6   |
| CSP/AB 4   | 110             | 110 | 85  | 100       | 100 | 62  | 94           | 94  | 8   |
| CSP/AB 5   | 126             | 78  | 61  | 115       | 68  | 45  | 108          | 45  | 6   |
| CSP/AB 6   | 133             | 133 | 91  | 123       | 123 | 76  | 115          | 100 | 6   |
| CSP/AB 7   | 147             | 147 | 100 | 137       | 137 | 78  | 131          | 131 | 8   |
| CSP/AB 8   | 156             | 106 | 61  | 145       | 95  | 46  | 138          | 72  | 6   |
| CSP/AB 8A  | 156             | 106 | 81  | 145       | 95  | 66  | 138          | 72  | 6   |
| CSP/AB 9   | 170             | 110 | 85  | 160       | 100 | 62  | 154          | 94  | 8   |
| CSP/AB 10  | 206             | 106 | 61  | 195       | 95  | 46  | 188          | 72  | 6   |
| CSP/AB 10A | 206             | 106 | 81  | 195       | 95  | 66  | 188          | 72  | 6   |
| CSP/AB 10B | 206             | 106 | 116 | 195       | 95  | 101 | 188          | 72  | 6   |
| CSP/AB 11  | 256             | 91  | 75  | 245       | 80  | 60  | 238          | 57  | 6   |
| CSP/AB 12  | 268             | 133 | 75  | 258       | 123 | 60  | 248          | 97  | 6   |
| CSP/AB 12A | 268             | 133 | 91  | 258       | 123 | 76  | 248          | 97  | 6   |
| CSP/AB 13  | 305             | 147 | 100 | 295       | 137 | 78  | 285          | 127 | 10  |
| CSP/AB 14  | 305             | 230 | 100 | 295       | 220 | 78  | 285          | 210 | 10  |
| CSP/AB 14A | 305             | 230 | 180 | 295       | 220 | 153 | 285          | 210 | 10  |
| CSP/AB 15  | 470             | 305 | 180 | 460       | 295 | 153 | 450          | 285 | 10  |