



SSC. Boîte de dérivation

Mode de protection:

Type de protection: II 2GD EEx d IIC EEx e II
 Classe de température: T6
 Indice de protection: IP 66 / IP 67*
 Certificat: CESI 01 ATEX 105



Description:

Les boîtes SSC sont de forme circulaire avec couvercle vissé et bride latérale de fixation.

Les boîtes SSC sont utilisées pour fixer des luminaires au plafond.

Spécifications techniques:

Matériaux:

Corps et couvercle: alliage d'aluminium.
 Bride de fixation: acier inoxydable.
 Vis: acier inoxydable.

Sur demande:

*Protection IP67 avec joint en néoprène.
 Bornes.

Schéma:

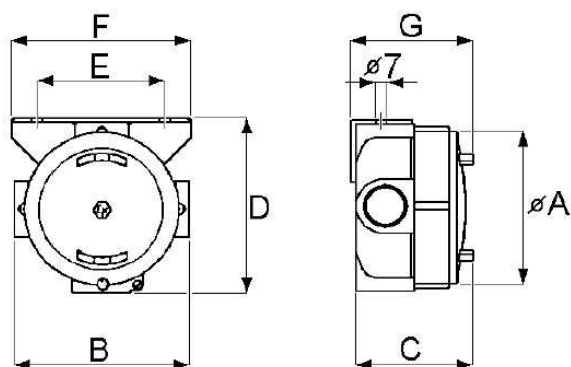


Tableau des dimensions:

Type	Entrées UNI 6125		Dimensions (mm)						
	n°	Ø	Ø A	B	C	D	E	F	G
SSC 26	3	3/4"	89	100	68	103	80	100	70
SSC 36	3	1"	89	107	76	110	80	100	78