



EVO. Armature d'éclairage pour hublot

Mode de protection:

Type de protection: II 2 GD EEx d IIC
 Classe de température: T6-T5-T4-T3
 Indice de protection: IP 67
 Température Amb : -20 à +60°C
 Certificats : INERIS 02 ATEX 0013
 INERIS 02 IEC 0001



Description:

L'armature EVO est composée par un corps à tronc de cône avec ailettes de refroidissement, fermé à ses extrémités d'un couvercle vissé et d'un hublot en verre trempé thermorésistant. Douille E27 en céramique (GU5.5 pour spot halogène 24V). Possibilité d'application d'un interrupteur à l'aide d'un joint fileté scellé.

Pour éclairage de réservoirs, sabords, citernes, etc.

Spécifications techniques:

Matériaux:

Corps et couvercle: alliage d'aluminium.

Hublot: verre trempé thermorésistant.

Vis: acier inoxydable.

Joint: néoprène.

Entrées cables:

Entre . 1/2 h UNI 6125 (ISO 7/1).

Traitements de protection:

Peinture standard a poudre epoxy gris type RAL 7005 extérieure, et epoxy blanche RAL 9016 intérieure.

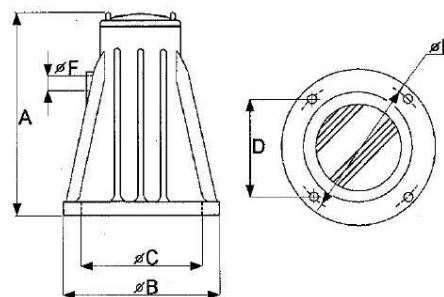
Sur demande:

Lampe. Interrupteur EFDC (voir fiche C1-C5) avec joint fileté scellé.

Autres filetages pour l'entrée.

Support pour pliage. Filetage NPT.

Schéma:



| Type | Lampe | Puissance max. | Classe de température | | Dimensions (mm) | | | Entrée | Fixation (mm) | | |
|---------|-----------------------------------|----------------|-----------------------|-----------|-----------------|-----|-----|--------|---------------|-----|-------|
| | | | Tamb 40°C | Tamb 60°C | A | Ø B | Ø C | | Ø F | D | Ø E |
| EVO / I | Incandescente | 100 W | T4 | T3 | 230 | 172 | 100 | 1/2" | 110 | 155 | 4 x 7 |
| EVO / H | Halogène | 150 W | T3 | T3 | 230 | 172 | 100 | 1/2" | 110 | 155 | 4 x 7 |
| EVO / S | Spot halogène | 75 W | T4 | T3 | 230 | 172 | 100 | 1/2" | 110 | 155 | 4 x 7 |
| EVO / T | Spot halogène avec transformateur | 20 W | T5 | T4 | 230 | 172 | 100 | 1/2" | 110 | 155 | 4 x 7 |
| EVO / E | Epargne énergétique | 15 W | T6 | T5 | 230 | 172 | 100 | 1/2" | 110 | 155 | 4 x 7 |