



Projecteur BAT53 250W

Mode de protection:

Type de protection: II 2G Ex de IIB T3
 Température ambiante: -20°C to +55°C
 Indice de protection: IP65
 Certificats: LCIE 05 ATEX 6143 / 01
 LCIE 07 ATEX 6106
 IEC Ex CQM 07.2004



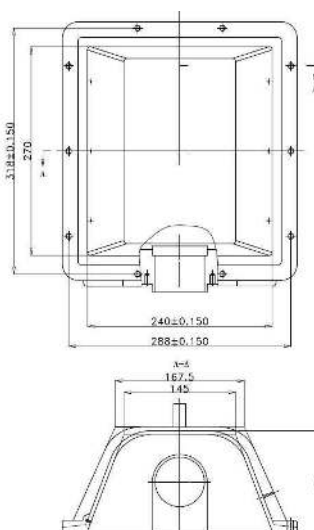
Description:

La série des projecteurs BAT53-250W sont désignés pour l'éclairage en milieu pétroliers, plate-forme offshore, etc...

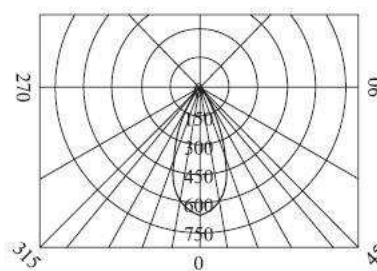
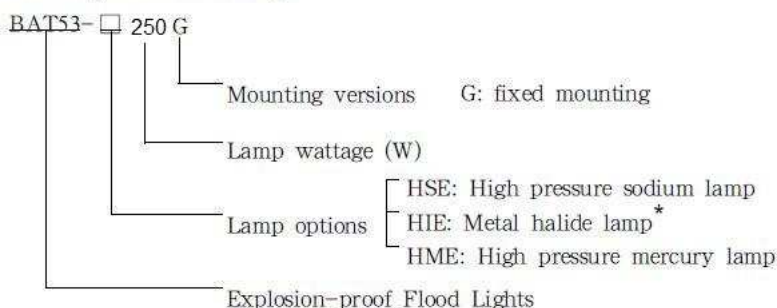
Leurs utilisations sont prévues pour les zones explosives avec un mode de protection IIA, IIB.

- Protection d'explosion :
 - CENELEC
 - IEC
- Structure intégrale avec lampe, ballast, support de maintien.
- Peut être utilisé en Zone 1 et Zone 2.
- Amorceur électronique, départ rapide, haute performance et longue durée de vie
- Corps en alliage d'aluminium ou soudés en acier inoxydable enduits de poudre.
- Verre trempé, impact résistant, large diffusion de la lumière.

Schéma:



Catalogue number logic



Luminous intensity distribution (cd/1000lm)

* standard normally in stock, others on request



Projecteur BAT53 250W

Projecteur anti-déflagrants BAT53-G250	
Protection d'explosion	
Gas explosion protection	Ex II 2G Ex de IIB T3
Certificats	
Gaz	LCIE 05 ATEX 6143 / 01
	LCIE 07 ATEX 6106
	IEC Ex CQM 07,2004
	En 50014-1997 + A1 +A2; EN 50018-2000; EN 50019-2000 (BAT53-G250)
	EN 60079-0:2004; EN 60079-1:2004; EN 60079-7:2003 (BAT53-G400)
	eqv IEC 60079-0: 2004; IEC 60079-1: 2003; IEC 60079-7: 2001
	IEC 61241-0:2004; IEC 61241-1:2004
Matériaux	
Boîtier	Alliage d'aluminium, + peinture poxy jaune
	Facilité de maintenance, Boîtier de connexion indépendant.
Faisceau	Réglage de +30° à -30°
Ballast	Allumage rapide. Haute performance
Amorceur électronique	EExd ATEX certificate No: LCIE 07 ATEX
Lampes	
Porte Lampe	E40
Puissance de lampe	Lampe sodium haute pression (HSE): 250W
Pour BAT53-G250	Lampe mercure haute pression (HME): Lampe iodure métallique (HIE): 175W , 250W*
Tension nominale	AC 220V 50Hz/ (200V - 240V)
Protection de terre	Boulon M5
Indice de protection	IP65
Connectique	3 x 1,5 - 2,5 mm ² (L+N+PE)
Hub	
Pour BAT53	2-M25 1,5
Presse Etoupes	DQM - I M25 x 1,5 (laiton) + 1 bouchon M25
Diamètre de câble en sortie	Φ10 - Φ14 (mm)

***Sur stock**

Type	Puissance des lampes (W)			Culot	Poids
	Iodure métallique	Lampe mercure haute pression	Lampe sodium haute pression		
BAT53-250	250	250	250	E40	13 kg
Avec ballast électronique					