



## Projecteur BAT53 400W

### Mode de protection:

Type de protection: II 2G Ex de IIB T3  
 Température ambiante: -20°C to +55°C  
 Indice de protection: IP65  
 Certificats: LCIE 05 ATEX 6143 / 01  
 LCIE 07 ATEX 6106  
 IEC Ex CQM 07.2004

### Description:

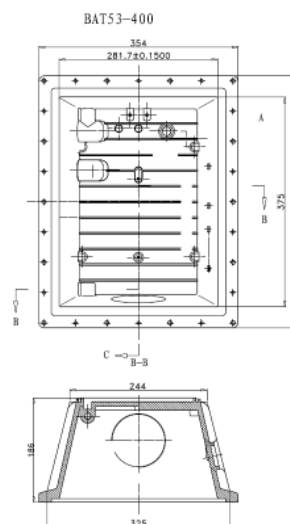
La série des projecteurs BAT53-400W sont désignés pour l'éclairage en milieu pétroliers, plate-forme offshore, etc...

Leurs utilisations sont prévues pour les zones explosives avec un mode de protection IIA, IIB.

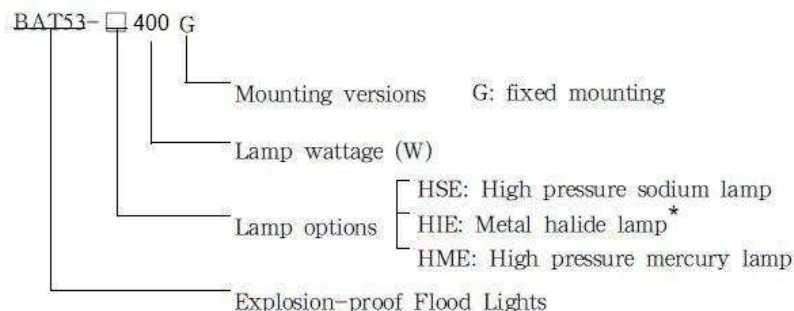


- Protection d'explosion :  
 -CENELEC  
 -IEC
- Structure intégrale avec lampe, ballast, support de maintien.
- Peut être utilisé en Zone 1 et Zone 2.
- Amorceur électronique, départ rapide, haute performance et longue durée de vie
- Corps en alliage d'aluminium ou soudés en acier inoxydable enduits de poudre.
- Verre trempé, impact résistant, large diffusion de la lumière.

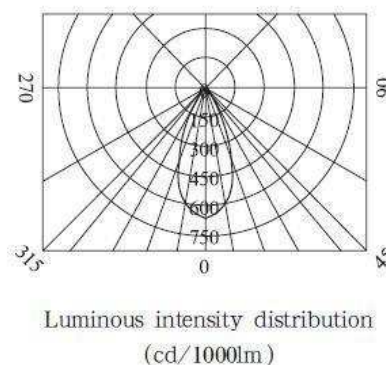
### Schéma:



### Catalogue number logic



\* standard normally in stock, others on request





## Projecteur BAT53 400W

<b>Projecteur anti-déflagrants BAT53-G400</b>	
<b>Protection d'explosion</b>	
Gas explosion protection	Ex II 2G Ex de IIB T3
<b>Certificats</b>	
Gaz	LCIE 05 ATEX 6143 / 01
	LCIE 07 ATEX 6106
	IEC Ex CQM 07,2004
	En 50014-1997 + A1 +A2; EN 50018-2000; EN 50019-2000 (BAT53-G250)
	EN 60079-0:2004; EN 60079-1:2004; EN 60079-7:2003 (BAT53-G400)
	eqv IEC 60079-0: 2004; IEC 60079-1: 2003; IEC 60079-7: 2001
	IEC 61241-0:2004; IEC 61241-1:2004
<b>Matériaux</b>	
Boîtier	Alliage d'aluminium, + peinture poxy jaune
	Facilité de maintenance, Boîtier de connexion indépendant.
Faisceau	Réglage de +30° à -30°
Ballast	Allumage rapide. Haute performance
Amorceur électronique	EExd ATEX certificate No: LCIE 07 ATEX _____
<b>Lampes</b>	
Porte Lampe	E40
Puissance de lampe	Lampe sodium haute pression (HSE): 250W
Pour BAT53-G400	Lampe sodium haute pression (HSE): 400W (tube) Lampe Iodure métallique (HIE): <b>400W*</b> (tube)
<b>Tension nominale</b>	AC 220V 50Hz/ (200V - 240V)
<b>Protection de terre</b>	Boulon M5
<b>Indice de protection</b>	IP65
<b>Connectique</b>	3 x 1,5 - 2,5 mm <sup>2</sup> (L+N+PE)
<b>Hub</b>	
Pour BAT53	2-M25 1,5
<b>Presse Etoupes</b>	DQM - I M25 x 1,5 (laiton) + 1 bouchon M25
<b>Diamètre de câble en sortie</b>	Φ10 - Φ14 (mm)

**\*Sur stock**

Type	Puissance des lampes (W)			Culot	Poids
	Iodure métallique	Lampe mercure haute pression	Lampe sodium haute pression		
BAT53-400	400		400	E40	28 kg
Avec ballast électronique					