



## Coffret batterie Exide Sonnenschein 24V 200Ah

### Mode de protection:

Type de protection: II 2G Ex e IIC T6 Gb  
 Classe de température: T6  
 Indice de protection: IP43  
 Température ambiante : -20/+50°C  
 Zones : 1-2

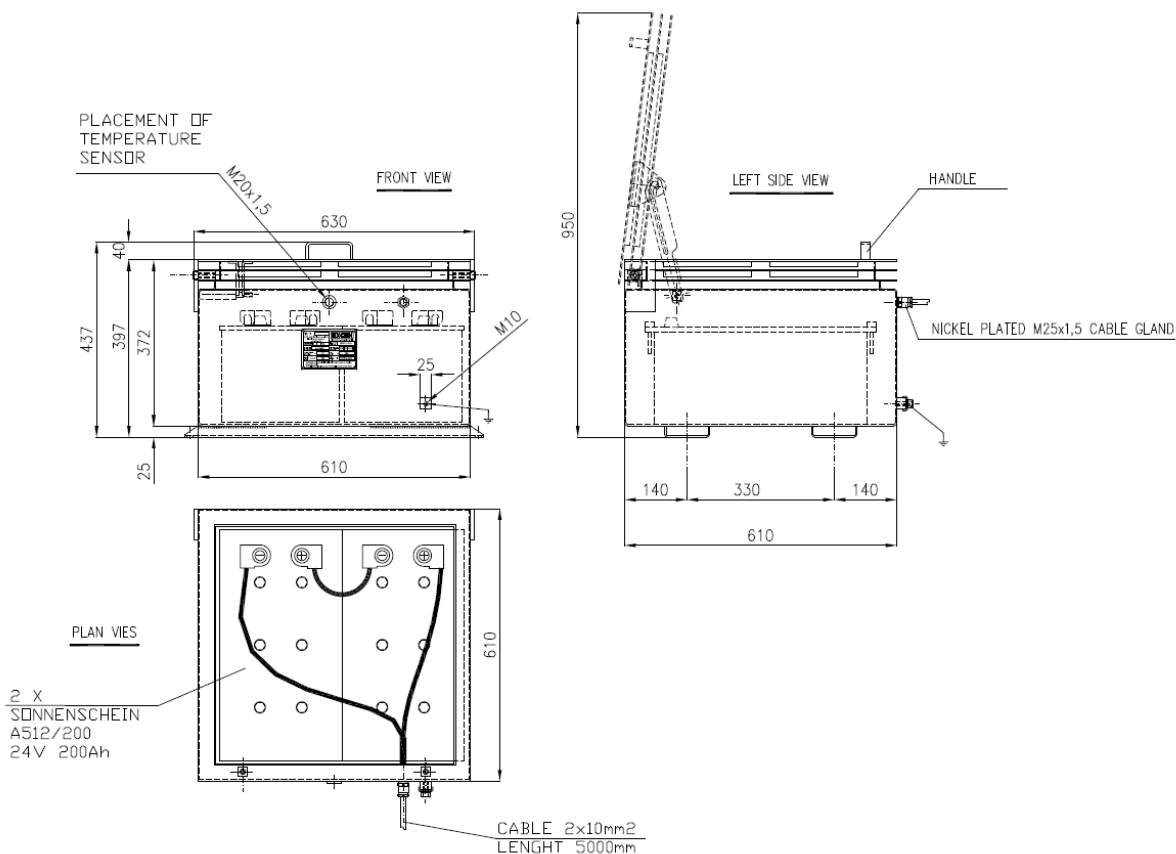


### Description:

Coffret batterie ATEX 2G Ex e contenant 2 batteries EXIDE SONNENSCHIEN SOLAR S12/230 (dimensions approx. 610X610XH370mm). Coffret batterie en acier inoxydable AISI 316L. Position et taille des entrées de cables lors de l'étude.



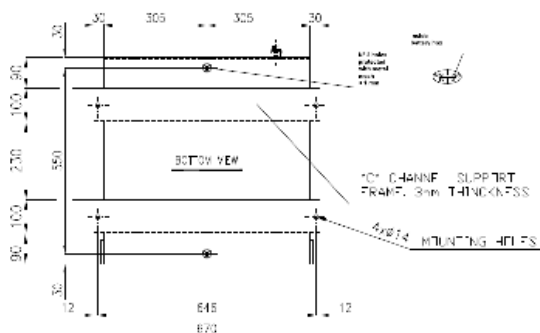
### Schéma:





## Coffret batterie Exide Sonnenschein 24V 200Ah

### Schéma (vue arrière) :



### Spécifications techniques:

Type	Part number	Nom. voltage V	Nominal capacity $C_{100}$ 1.80 Vpc 20 °C Ah	Discharge current $I_{100}$ A	Length (l) max. mm	Width (b/w) max. mm	Height up to top of cover (h1) max. mm	Height including connectors (h2) max. mm	Weight approx. kg	Terminal	Terminal position
S12/230 A	NGS0120230HS0CA	12	230	2.30	518	274	216	238	67.0	A-Terminal	3

Type	$C_1$ 1.70 Vpc	$C_5$ 1.70 Vpc	$C_{10}$ 1.70 Vpc	$C_{20}$ 1.75 Vpc	$C_{100}$ 1.80 Vpc
S12/230 A	120	170	190	200	230

Batterie gel prévu pour application de cyclage, charge/décharge  
Batteries solaire au gel sont conçus spécial pour des applications de cyclage (additif à l'électrolyte: acide phosphorique, augmentation du nombre de cycles).

Les valeurs de cycle ci-dessous selon la norme CEI 896-2 (/3)\*):  
SOLAIRE: 800 cycles

\*) Déchargement continu selon la norme CEI 896-2: 20°C, déchargement pour 3h à un courant de  $I = 2.0 I_{100}$ .  
Equivalent d'une profondeur de décharge de 60%.

