



CCA Coffret couvercle visse IIC ATEX

Mode de protection:

Type de protection: II 2 GD Ex d IIC T6÷T4 /
Ex tD A21
Classe de température: T6
Indice de protection: IP65
Température ambiante : jusqu'à +40°C
Zones : 1-2-21-22



Description:

Les boîtes de jonction CCA en alliage d'aluminium sont utilisées pour la connexion et la jonction de câbles pour les environnements IIC. Vis externe en acier inoxydable RAL 2004 anti-condensation interne de revêtement, RAL 7000 revêtement extérieur époxy avec effet de relief. Température jusqu'à +40°C (-50/+80°C sur demande)

Schéma:

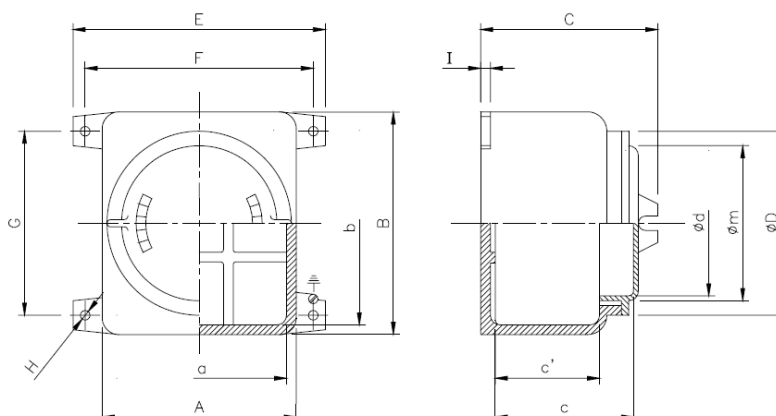


Tableau des dimensions:

Type	Dimensions externe (mm)					Dimensions interne (mm)						Fixations (mm)				Poids (Kg)
	A	B	C	D	E	a	b	c	c'	d	m*	F	G	H	I	
CCA 0	150	150	120	130	195	122	122	90	59	102	112	175	125	8	11	2.9
CCA 1	165	165	135	145	210	137	137	100	67	117	127	190	140	8	12	3.5
CCA 2	190	190	160	166	235	160	160	122	89	135	147	215	165	8	13	5.6
CCA 3	225	255	190	200	290	193	223	145	107	165	176	260	220	10	14	10.4
CCA 4	270	305	225	240	330	238	273	160	130	200	216	300	270	10	16	14.6
CCA 5	300	340	260	270	360	264	304	190	156	228	245	330	300	10	18	21.3

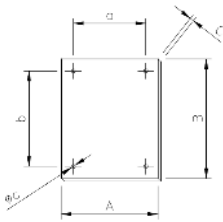


CCA Coffret couvercle visse IIC ATEX

Entrées de câbles :

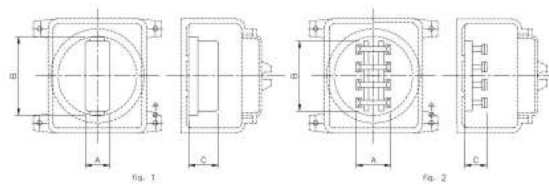
Type	Cotés	1/2"	3/4"	1"	1.1/4"	1.1/2"	2"	2.1/2"	3"	4"
CCA 0	Long coté	2	2	2	1	1	-	-	-	-
	Petit coté	2	2	2	1	1	-	-	-	-
CCA 1	Long coté	3	2	2	1	1	1	-	-	-
	Petit coté	3	2	2	1	1	1	-	-	-
CCA 2	Long coté	3	3	2	2	2	1	1	-	-
	Petit coté	3	3	2	2	2	1	1	-	-
CCA 3	Long coté	5	4	3	3	2	2	1	1	-
	Petit coté	4	3	3	2	2	1	1	1	-
CCA 4	Long coté	5	4	4	3	3	2	2	2	1
	Petit coté	5	4	3	3	2	2	1	1	1
CCA 5	Long coté	6	5	4	3	3	3	2	2	2
	Petit coté	5	4	4	3	3	2	2	2	1

Platine interne :



Type	Coffret	Dimensions (mm)			Fixation			Poids (g)
		A	B	C	a	b	Ø c	
PC 0	C ... 0	105	105	2	45	90	5	160
PC 1	C ... 1	120	120	2	48	100	6	210
PC 2	C ... 2	140	140	2	58	120	6	380
PC 3	C ... 3	160	190	2	70	155	7	620
PC 4	C ... 4	200	230	2	90	190	7	900
PC 5	C ... 5	215	265	2.5	110	215	7	1170

Bornes :



Terminal board		Enclosures series CCA ...								
Poles x sect. mm ²	Max Amp for mm ²	Dimensions			CCA 0	CCA 1	CCA 2	CCA 3	CCA 4	CCA 5
		A	B	C						
3 x 16	3	63	98	27						
4 x 16	3	63	107	27						
3 x 35	3	86	122	33						
4 x 35	3	86	134	33						
3 x 70	2.5	103	140	41						
4 x 70	2.5	103	185	41						
3 x 95	2	124	185	48						
4 x 95	2	124	232	52						
3 x 160	2	174	232	48						

Bornes	Nombre de bornes max							Dimensions max bornier		
	2.5	4	6	10	16	35	70	A	B	C
Section mm ²										
Max Amp x mm ²	5	5	5	3	3	3	2.5			
CCA 0	14	13	11	9	7	3	2	75	120	80
CCA 1	16	15	12	10	8	4	3	75	135	80
CCA 2	20	18	16	12	10	6	5	75	155	80
CCA 3	30	27	22	18	15	10	8	75	216	80
CCA 4	38	35	28	23	19	12	10	75	265	80
CCA 5	45	41	33	27	22	15	12	75	306	80