



## EJB/X. Coffret acier inoxydable

### Mode de protection:

Type de protection: II 2 GD EEx d IIB / EEx d [ia] IIB  
 Classe de température: T6-T5-T4-T3  
 Indice de protection: IP65 IP67  
 Température Ambiante : -20 à +60°C  
 Zones : 1-21-2-22

### Description:

Les coffrets EJB/X sont de forme rectangulaire munis de couvercles reliés à des joints plats par des vis à tête hexagonale.

Pour bornes, contacteurs, interrupteurs, transformateurs, condensateurs, PLC et autres appareils électriques, électroniques et barrières à sécurité intrinsèque.



### Spécifications techniques:

#### Matériaux:

Corps et couvercle: acier inoxydable AISI 316L.  
 Charnières: acier inoxydable.  
 Platine de fond: acier zingué.  
 Vis: acier inoxydable.  
 Graisse de silicone IP 65.

#### Sur demande:

Protection IP 67  
 Platine de fond en acier inoxydable.  
 Charnières en acier inoxydable  
 Boutons poussoirs, signal lumineux, sélecteurs.  
 Soupape de purge/drainage.  
 Version en acier inoxydable AISI304.  
 (\*) Toutes les dimensions du tableau restent valide à l'exception des dimensions "A" et "B"

### Schéma:

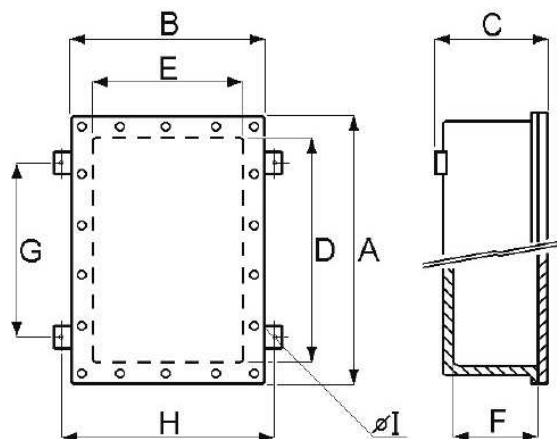


Tableau des dimensions  
 (voir page suivante)



## EJB/X. Coffret acier inoxydable

Tableau des dimensions:

Type	Dimensions (mm)						Fixation (mm)		
	Extérieures			Intérieures			G	H	Ø I
	A	B	C	D	E	F			
EJB / X 0	190	125	141	140	75	120	133	108	8
EJB / X 1	213	173	141	155	115	120	148	158	8
EJB / X 2	218	218	86	160	160	65	157	206	8
EJB / X 2A	218	218	156	160	160	135	157	206	8
EJB / X 3	250	150	121	200	100	100	185	145	8
EJB / X 3A	250	150	156	200	100	135	185	145	8
EJB / X 4	256	216	140	200	160	115	188	206	8
EJB / X 4A	256	216	180	200	160	155	188	206	8
EJB / X 5	260	160	121	200	130	100	178	175	8
EJB / X 6	308	208	135	250	150	110	233	196	8
EJB / X 6A	308	208	170	250	150	145	230	196	8
EJB / X 8	368	268	175	300	200	150	282	250	10
EJB / X 8A	368	268	197	300	200	170	282	250	10
EJB / X 8B	368	268	232	300	200	205	282	250	10
EJB / X 9	386	216	150	330	160	125	280	206	10
EJB / X 9A	386	216	180	330	160	155	280	206	10
EJB / X 9B	386	216	257	330	160	230	316	206	10
EJB / X 10	448	338	157	370	260	130	345	320	10
EJB / X 10A	448	338	208	370	260	180	345	320	10
EJB / X 10B	448	338	268	370	260	235	345	320	10
EJB / X 11	486	406	178	400	320	150	363	385	10
EJB / X 11A	486	406	223	400	320	190	363	385	10
EJB / X 11B	486	406	273	400	320	240	337	385	10
EJB / X 12	498	263	173	430	195	145	404	245	10
EJB / X 13	506	306	208	430	230	180	398	290	10
EJB / X 13A	506	306	263	430	230	230	398	290	10
EJB / X 14	576	326	168	500	250	140	473	306	10
EJB / X 14A	576	326	228	500	250	195	473	306	10
EJB / X 15	576	426	223	500	350	190	462	430	12
EJB / X 15A	576	426	265	500	350	230	462	430	12
EJB / X 15B	576	426	145	500	350	110	462	430	12
EJB / X 16	577	182	125	515	120	100	502	158	10
EJB / X 17	660	490	245	570	400	210	550	464	14
EJB / X 17A	660	490	360	570	400	325	550	464	14
EJB / X 17Q	590	590	315	500	500	280	395	595	14
EJB / X 18	732	522	205	640	430	170	590	505	14
EJB / X 18A	732	522	265	640	430	230	590	505	14
EJB / X 18B	732	522	365	640	430	330	590	505	14
EJB / X 19	726	376	185	650	300	150	633	354	14
EJB / X 19A	726	376	255	650	300	220	633	354	14
EJB / X 20	920	670	300	800	550	260	697	630	16
EJB / X 20A	920	670	430	800	550	390	697	630	16