



EVF Lampe Fluorescente Atex

Mode de protection:

Type de protection: II 2 GD EEx d IIC
 Classe de température: T6-T4
 Indice de protection: IP67
 température ambiante: -40/+60°C
 Zones : 1-2-21-22
 Certificat: KEMA 01 ATEX 2126

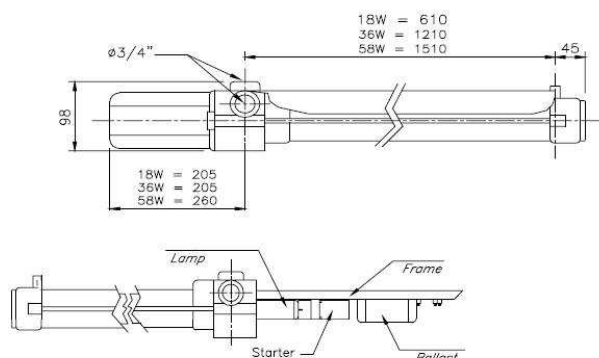
Description:

Convient pour lampes fluorescentes de $\varnothing 26$ à double connecteurs. Corps en alliage léger avec une vitre de protection résistante. Vis externe en acier inoxydable. Revêtement externe RAL 7001. Généralement fourni avec réacteur 220V 50Hz, starter, fusibles, lampes et câbles.

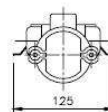
Sur demande: Cage de protection en fil d'acier galvanisé, réflecteur extérieur en aluminium poli et ballast électronique.



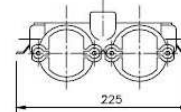
Schémas techniques:



Lampe simple - Single lamp



Deux lampes - Double lamps



Trois lampes - Three lamps

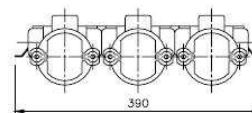
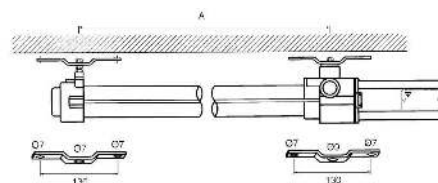


Tableau dimensions:

Type	Nombre de lampes	Puissance (W)	Poids (Kg)
EVF 118	1	18	3,2
EVF 218	2		6,5
EVF 318	3		9,8
EVF 136	1	36	5,2
EVF 236	2		10
EVF 336	3		15,1
EVF 158	1	58	7,3
EVF 258	2		14,3
EVF 358	3		21,2

Montage plafond:



*Autres type de montages sur demande

EVFC: Montage plafond		
Type	Lampes	A (mm)
EVFC 118	1x18W	610
EVFC 218	2x18W	
EVFC 136	1x36W	1210
EVFC 236	2x36W	
EVFC 158	1x58W	1510
EVFC 258	2x58W	