



## Interrupteur LS ATEX

### CESI 01 ATEX 023

Zones 1, 2, 21 et 22,  
EExd IIB+H<sup>2</sup> T6 IP65 T85°C  
EExd IIB+H<sup>2</sup> 65°C IP65 T85°C

### Description:

Les interrupteurs de positions séries **LS** sont destinés à être implantés en zone explosibles pour atmosphères gaz ou poussières. Possibilité d'entrées et de **dérivation par les 3 cotés du boîtier**. Série robuste et économique, possédant un large choix de têtes pivotantes à 90°. Possibilité 2NO+2NC sur les contacts, ouverture positive, rupture brusque, lente ou action instantanée.



### Spécifications techniques

**Boîtier :** Alliage léger fonte aluminium revêtu peinture epoxy RAL7000. Têtes en polyester renforcé et métal inoxydable, ASI 303

OT 58UNI 4514, visseries inox.

**Tête orientable** par pas de 90° ( Fig 1 )

**Ajustement levier :** Possibilité sur les switch rotatifs par pas de 10°. ( Fig No 2 )

**Nombre opérations maximums:** 20/mn

**Entrées câble** 3 x 1/2" NPT UNI 6125 ( Autre sur demande ..)

**Stockage:** de -40°C à +85°C

**Fixation :** 86 x 42mm

#### Caractéristiques électriques

**Contacts :** conformité EN 50.013 Standard, articles C2,C31,C51 action instantanée, article C41, C61, C71, C91, action lente. Vitesse mini de déclenchement : 1mm/sec.

**Contacts à ouverture positive :** Conformité avec IEC 947-5-1, EN 60.947-5-1 et CEI 17-45-F 1914 Standard seulement pour quelques types.

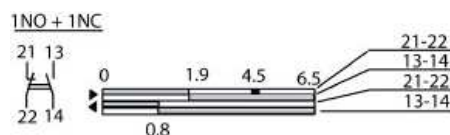
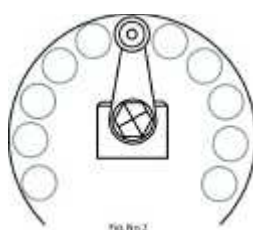
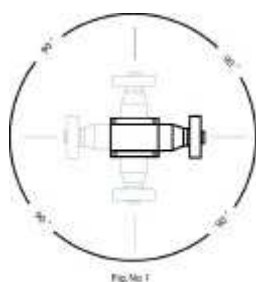
**Contact sécurité :** Utilisez les fins de course avec ce symbole :

**Contact :** In=10A, Ui 500Vac 600Vdc,

**Protection C/C:** fusible 10A

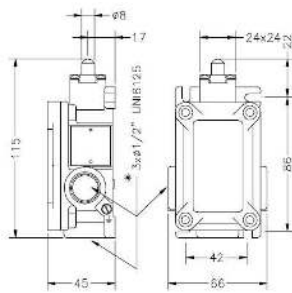
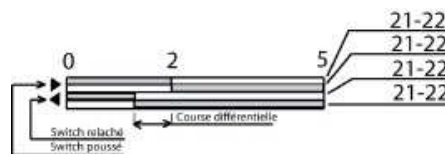
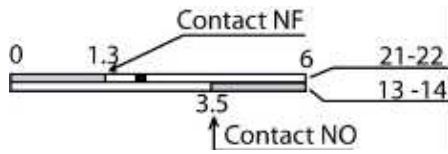
**Conducteur :** 1.5mm<sup>2</sup> mini, I<sub>max</sub> 5A/mm<sup>2</sup>

I AC :( 56-60Hz) Ue (V) 24-130-240-400

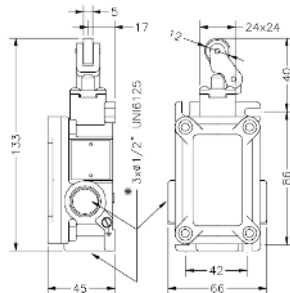




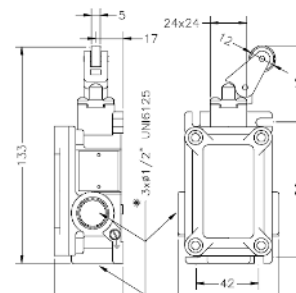
## Interrupteur LS ATEX



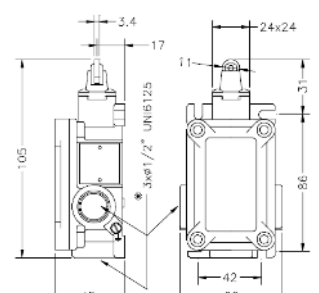
LS5101



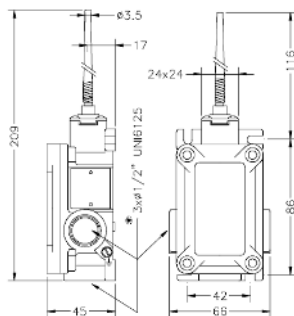
LS5102



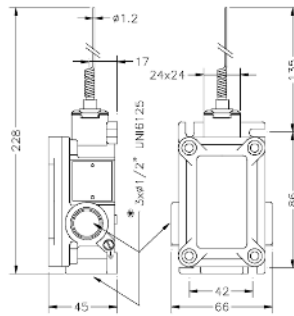
LS5105



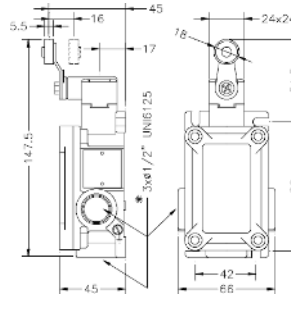
LS5115



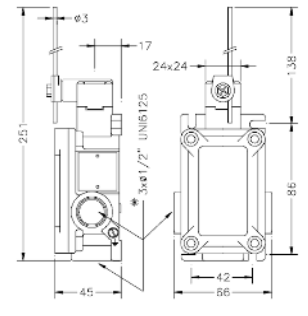
LS5120



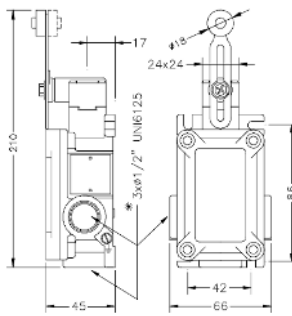
LS5121



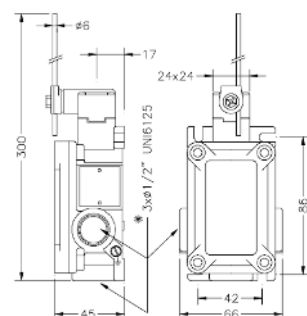
LS5130



LS5150



LS5155



LS5169

VITESSE MAXIMUM : 0,5 m/s  
 Max speed  
 FORCE MINIMUM : 8 N  
 Min force  
 FORCE MAXIMUM : 18 N  
 Max force

LEGENDE

Legenda

- OUVERTURE POSITIVE  
Positive opening
- COURSE OUVERTURE POSITIVE  
Positive opening travel
- POUSSE  
Pushing
- TIRE  
Releasing

