



GUB-WE Coffret avec rallonge et regard

Mode de protection:

Type de protection: II 2 GD EEx d IIC
EEx d [ia] IIC
Classe de température: T6-T5-T4-T3
Indice de protection: IP 65 / IP 67*

Description:

Les coffrets GUB-WE sont de forme carré, avec rallonge (E) et couvercle à vis avec regard circulaire (W).

Pour appareillages électriques, électroniques, barrières à sécurité intrinsèque et instruments de mesure.



Spécifications techniques:

Température ambiante:
-20 / +60 °C (+40 / +50 °C).

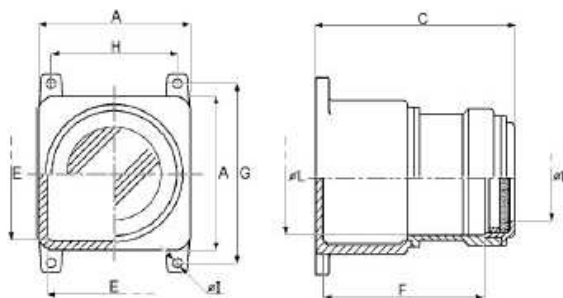
Matériaux:

Corps et couvercle: alliage d'aluminium.
Regard: verre trempé thermorésistant.
Vis: acier inoxydable.

Sur demande:

*Joint d'étanchéité en néoprène (IP 67).
Plaque de fond en acier zingué.
Soupape de purge/drainage.
Peinture époxy de couleurs différentes.
Traitement anti-corrosion pour brume saline.

Schéma:



Type	Dimensions (mm)					Lumiere Regard	Fixation (mm)		
	Extérieur		Intérieur				øM	G	H
	A	C	E	øL	F				
GUB-WE 0	150	240	125	102	200	79	178	125	2 X 8
GUB-WE 0H	150	280	125	102	235	79	178	125	2 X 8
GUB-WE W 1	200	280	170	146	238	121	228	178	2 x 10
GUB-WE 1H	200	320	170	146	277	121	228	178	2 x 10
GUB-WE 3	250	365	225	190	318	160	285	228	4 x 10
GUB-WE B3L	360	390	325	300	330	260	395	318	4 x 10
GUB-WE 3L	360	480	325	300	420	260	395	318	4 x 10
GUB-WE 4	450	530	410	386	440	260	485	410	4 x 10
GUB-WE 4A	450	460	410	386	375	260	485	410	4 x 10