



IM Fin de course magnétique ATEX

Mode de protection:

Type de protection: II 2GD EEx d IIC T6 / Ex tD A21
 Classe de température: T6
 Indice de protection: IP65
 Zones : 1-2-21-22



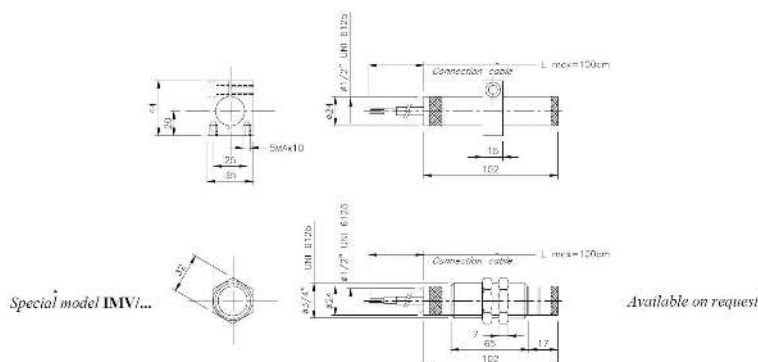
Description:

Le fin de course magnétique IMD/S est de forme cylindrique, et est équipé d'un élément de contact en déviation. Le fonctionnement du contact passe par un aimant permanent de type M. Longueur standard du câble. = 1m.


Pour relever et évaluer objets à mouvement rapides sans aucun contact physique. Il a une durée illimitée vu qu'il n'est pas soumis à usure mécanique.

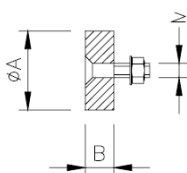
Autre longueur possible sur demande.

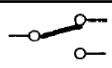
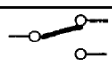
Schéma:



Référence:

Enclosure type (stainless steel or brass) and fixing  *Letter identifying the contact type.*



Contact	Diagram	Enclosure	Code	Weight (g.)
1 in deviation		In stainless steel AISI 316	IM / U	370
1 in deviation		In tropicalized brass	IMO / U	380

Code	Permanent magnet			Actuation distance	Weight (g.)
	A	B	MA		
M1	23	7	3x15	3 ÷ 7	15
M2	23	11	4x20	5 ÷ 12	20
M3	35	17	5x22	12 ÷ 25	60