



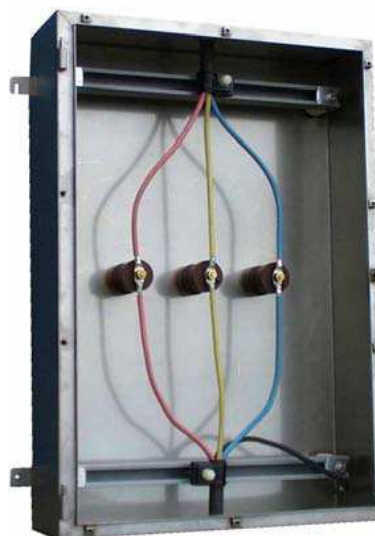
MJB Range

Mode de protection:

Type de protection: II 2G EEx e II
 Classe de température: T6
 Indice de protection: IP66/67*

Description:

La gamme MJB offre une manière simple et efficace le câblage et l'installation d'équipements, et convient pour des tensions maximales allant jusqu'à **8.3 kV.Max et taille des câbles 120mm²**



Spécifications techniques:

Leurs tailles standards dépendent de la tension et des tailles des voies maximales, pourtant la personnalisation des tailles peut être réalisée sur demande.
 Les coffrets ont été testé par la Shell/ERA sur leurs construction ultra résistantes, cadennassables, et leurs prises à la terre équipé en standard
 La série Bus-Bar est certifiée ATEX aux derniers standards pour utilisation en catégorie 2/Zone 1 and a catégorie 3/Zone 2.

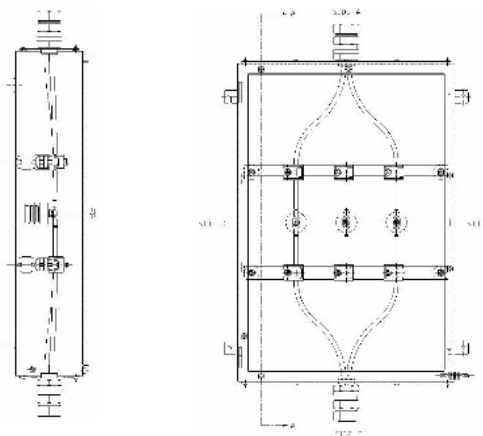
Temp Amb. :

-20° à +40°C (-4°F à +176°F)
 -50° à +65°C (-58° à +149°F) sur demande

Matériaux:

Acier Inoxydable AISI 304 ou 316
 *sur demande

Schéma:



Largeur (mm) (Dimension B)	Longueur (mm) (Dimension A)	Profondeur (mm)	Dimensions C (mm)	Dimensions D (mm)	Puissance dissipé (W)	Tension Maximum (kV)	Voies Maximum	Conducteurs Max. Taille (mm ²)
510	510	200/300	560	360	16	6,6	3	120
510	510	300	560	360	16	8,3	3	35
510	780	200/300	560	580	23	6,6	3	120
510	780	300	560	580	23	8,3	3	35
650	950	200/300	700	750	33	6,6	4	240
650	950	300	700	750	33	8,3	4	240
800	1250	200/300	850	1050	50	6,6	4	240
800	1250	200/300	850	1050	50	8,3	4	240