



SFC16CTM1500 - Antenne GPS ATEX

Mode de protection:

Type de protection: II 2G Ex d IIB
 Classe de température: T5
 Température Ambiante : -20/+40°C
 Zones : 1-2

Description:

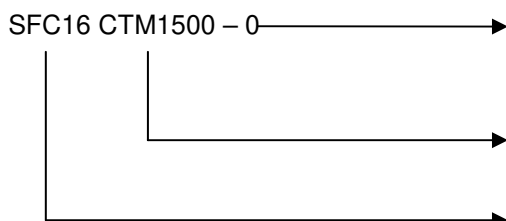
Antenne GPS 1,575.42MHz pour les zones ATEX 1 & 2 (Gaz). Léger et compact, corps en alliage d'aluminium et corps de l'antenne en laiton nickelé. Presse étoupe M20 non armé en laiton nickelé, kit joints 5.5-8 / 8-10.5 / 10.5-13 mm.

Connecteur TNC femelle.

Applications tels que réservoir de surveillance, plate-forme pétrolière, zone chimique, utilitaire de systèmes où présence de gaz.



Référence:



Longueur de câble

0 : sans câble
 5 : 5m de câble
 10 : 10m de câble

Antenne

1,575.42MHz

Modèle de boîte

SFC16

Approx height (mm):

SFC16CTM1500 1,575.42MHz

Autres modèles sur demande:

SFC16CTM800 Dual band 824-896 MHz & 1850-1990 MHz

SFC16CTM801 Dual band 801-940 MHz & 1901-2000 MHz

SFC16CTM900 915 MHz

SFC16CTM5000 5.0 GHz

SFC16CTM401 450MHz to 470MHz

SFC16CTM2400 2.4GHz

Spécification techniques antenne

Fréquence: 1,575.42MHz

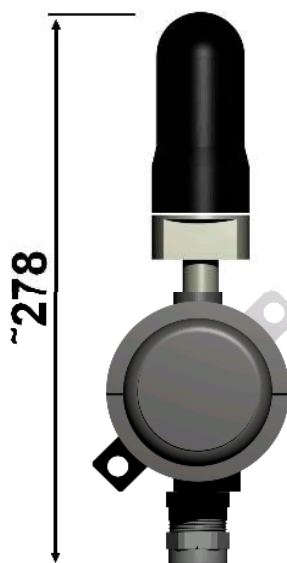
-Impédance: 50Ω

-Gain: 0.0 dBi

-Puissance Max: 2 Watts

-Connexion de l'antenne : polarité inversée

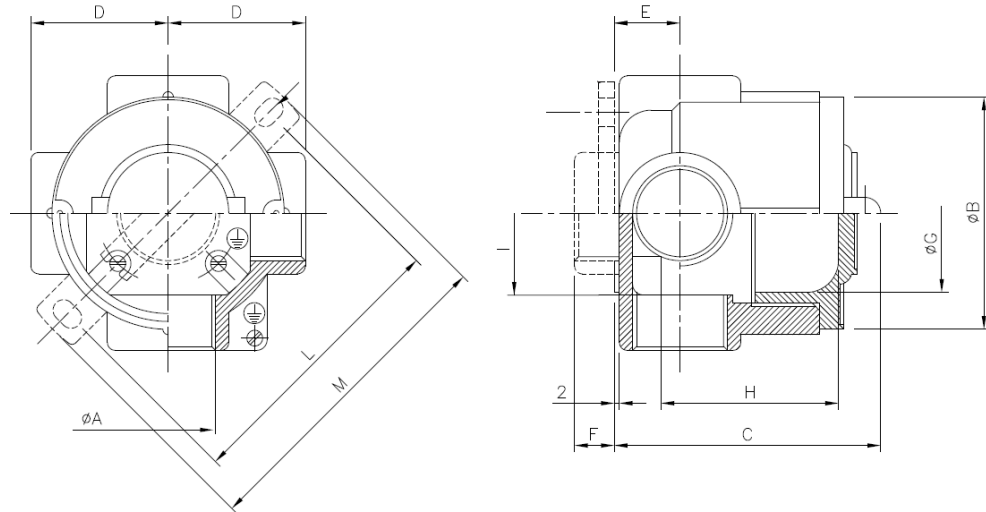
TNC femelle





SFC16CTM1500 - Antenne GPS ATEX

Schéma:



| Dimensions du boîtier | øA | Dimensions externe (mm) | | | | | Dimensions interne (mm) | | | Fixation | | Poids (g) |
|-----------------------|-----|--------------------------|----|----|----|---|--------------------------|----|----|----------|-----|------------|
| | | External dimensions (mm) | | | | | Internal dimensions (mm) | | | Brackets | | Weight (g) |
| | | B | C | D | E | F | G | H | I | L | M | |
| SFC16CTM1500 | M20 | 90 | 78 | 50 | 20 | 8 | 70 | 49 | 70 | 108 | 126 | 440 |

Exemple avec fourniture du câble

