



SFC16CTM401 - Antenne ATEX 450-470MHz

Mode de protection:

Type de protection: II 2G Ex d IIB
 Classe de température: T6
 Température ambiante: -20/+40°C
 Zones: 1-2

Description:

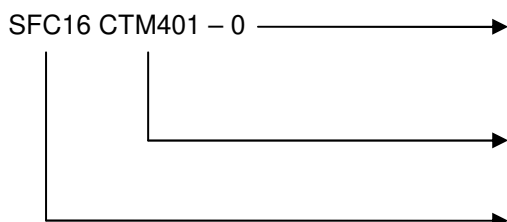
Antenne 450-470MHz pour les zones ATEX 1 & 2 (Gaz). Léger et compact, corps en alliage d'aluminium et corps de l'antenne en laiton nickelé. Puissance d'émissions max 2W. Presse étoupe M20 non armé en laiton nickelé, kit joints 5.5-8 / 8-10.5 / 10.5-13 mm.

Connecteur TNC femelle.

Applications tels que réservoir de surveillance, plate-forme pétrolière, zone chimique, utilitaire de systèmes où présence de gaz.



Référence:



Longueur de câble

0 : sans câble
 5 : 5m de câble
 10 : 10m de câble

Antenne

450MHz à 470MHz

Modèle de boîte

SFC16

SFC16CTM401 450MHz à 470MHz

Approx height (mm):

Autres modèles sur demande:

SFC16CTM800 Dual band 824-896 MHz & 1850-1990 MHz

SFC16CTM801 Dual band 801-940 MHz & 1901-2000 MHz

SFC16CTM900 902-928 MHz

SFC16CTM5000 5.0 GHz

SFC16CTM1500 1,575.42MHz

SFC16CTM2400 2.4GHz

Spécification techniques antenne

Bandwidth: 450 MHz to 470 MHz

Impedance: 50 Ω

Gain: 0.0 dBi

Maximum power: 2 Watts

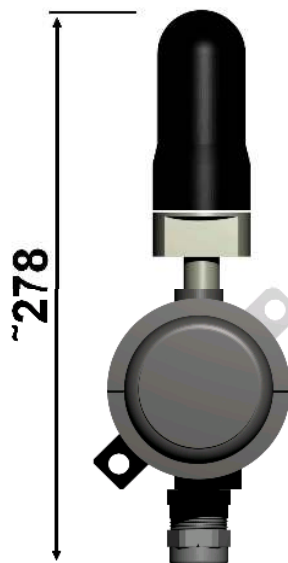
Connector type: TNC female

Mounting base: 20mm (M20)

7 joule impact rating

Weight: 1.06 lbs., 0.48 kg

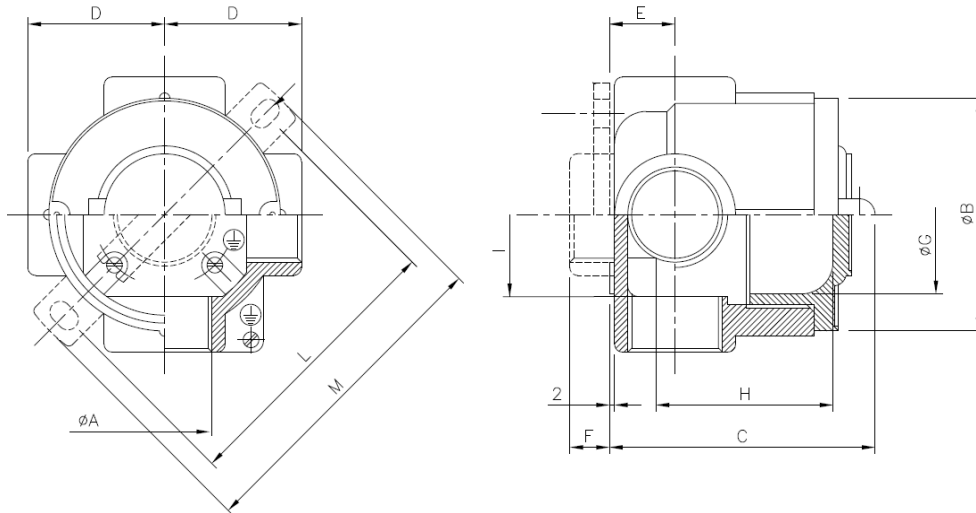
Maximum length including TNC connector: 5.85",
 148.6mm





SFC16CTM401 - Antenne ATEX 450-470MHz

Schéma:



Dimensions du boîtier	øA	Dimensions externe (mm)					Dimensions interne (mm)			Fixation		Poids (g)
		External dimensions (mm)					Internal dimensions (mm)			Brackets		Weight (g)
		B	C	D	E	F	G	H	I	L	M	
SFC16CTM401	M20	90	78	50	20	8	70	49	70	108	126	440

Exemple avec fourniture du câble

