



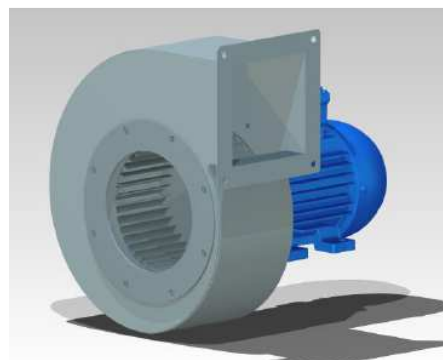
## Ventilateur Centrifuge HCAS

### Mode de protection:

Type de protection: EEx d IIB T4 or IIC T4  
Classe de température: T4  
Indice de protection: IP55  
Température ambiante : -20°C et +40°C  
Zones : 1-2-21-22

### Description:

Les ventilateurs centrifuges **HCAS – HCAEX** basse pression, sont conçus pour assurer **l'extraction d'air propre et de fumées**. En version Inox, ils peuvent assurer **l'extraction d'air chargé de vapeurs corrosives**.



### Spécifications techniques:

#### Température du fluide du véhicule

Température comprise entre -20°C et +80°C maxi suivant pression et température de surface (voir marquage)  
Température maxi 400°C (**HCAEX**)

#### Options

Chaise oméga support moteur  
Construction Inox 316L  
Montage sur pieds avec poignée de transport, disjoncteur et adaptation de gaine PVC ou antistatique  
Pièces d'adaptation à l'aspiration et au refoulement (Manchette souple – PAP – Trémie)  
Plots anti-vibrations (montage avec U support)  
Protection époxy à deux composants pour atmosphère corrosive ou humide  
Tension et fréquence spéciales  
Classe température et gaz différents (**ATEX**)  
Manchettes souples antistatiques à l'aspiration et au refoulement (**ATEX**)

**NB** Les types 220 et 620R n'existent pas en version inox.

#### Caractéristiques

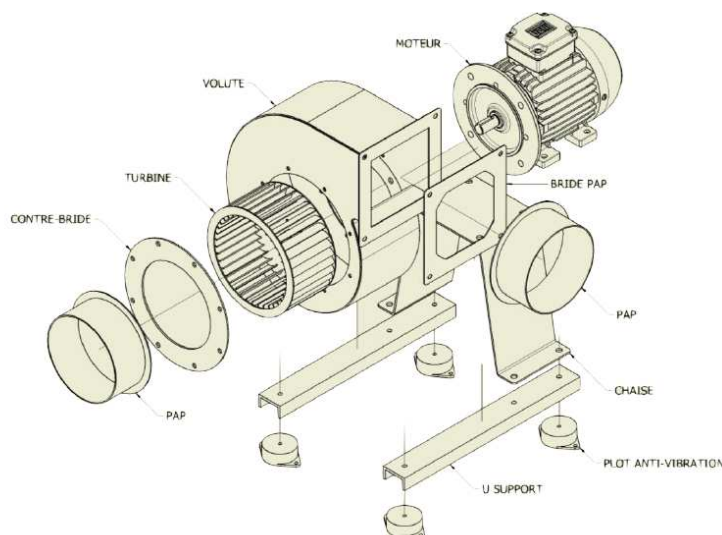
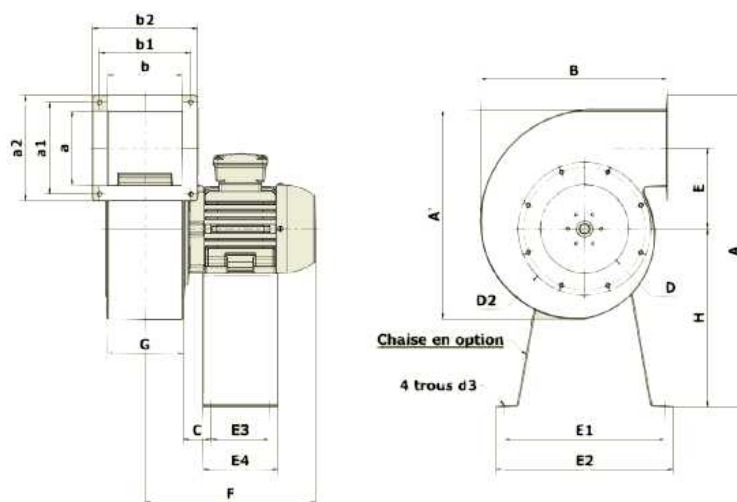
**VOLUTE** Acier peint ou galvanisé.  
Inox AISI 304.  
Grille aspiration et refoulement.(ATEX)  
Orientation standard LG 90°.  
(Autres orientations nous préciser).  
**TURBINE** A action en acier galvanisé.  
A action en inox AISI 304.  
**MOTEUR** Classe F, IP55, 50Hz, 230/400V triphasé. B35  
CE II2 G T\* (IIB) ou CE II2 G T\* (IIC) Zone 1 et 2 (ATEX)  
CE II2 D T\* Zone 21 ou CE II3 D T\* Zone 22. (ATEX)





## Ventilateur Centrifuge HCAS

### Schémas:



### Tableau des dimensions:

TYPE	A	A'	B	C	D	D2	E	E1	E2	E3	F	G	H	b	b1	b2	a	a1	a2	d1	d3	PAP Ø
220	400	170	184	42,5	85	130	61	220	250	75	230,5	75	230	68	95	115	63	90	110	7	8	80
320	435	205	205	42,5	112	170	62	220	250	75	240,5	95	230	88	115	135	89	115	135	7	8	125
340	435	205	205	42,5	112	170	62	220	250	75	240,5	95	230	88	115	135	89	115	135	7	8	125
420	473	243	249	42,5	114	170	92	220	250	75	240,5	95	230	88	115	135	89	115	135	7	8	125
440	473	243	249	42,5	114	170	92	220	250	75	240,5	95	230	88	115	135	89	115	135	7	8	125
520	572	301	290	42,5	135	205	115	250	280	95	253	120	271	113	140	160	113	140	160	7	8	125
540	531	301	290	42,5	135	205	115	220	250	75	278	120	230	113	140	160	113	140	160	7	8	125
620	569	298	293	42,5	135	205	115	250	280	95	281	126	271	123	150	170	113	140	160	7	8	125
620R	618	298	293	47,5	135	205	115	290	320	105	299	126	320	123	150	170	113	140	160	7	11	125
640	528	298	293	42,5	135	205	115	220	250	75	256	126	230	123	150	170	113	140	160	7	8	125
720	697	377	339	47,5	168	240	140	290	320	105	306	140	320	135	165	190	134	165	190	9	11	160
740	648	377	339	42,5	168	240	140	250	280	95	288	140	271	135	165	190	134	165	190	9	8	160
760	648	377	339	42,5	168	240	140	250	280	95	288	140	271	135	165	190	134	165	190	9	8	160
920	758	438	393	51	188	285	161	300	330	135	362,5	165	320	161	193	223	174	204	234	9	11	200
940	758	438	393	47,5	188	285	161	290	320	105	318,5	165	320	161	193	223	174	204	234	9	11	200
960	758	438	393	47,5	188	285	161	290	320	105	318,5	165	320	161	193	223	174	204	234	9	11	200
1040	832	512	465	51	224	320	190	300	330	135	382,5	205	320	202	233	263	194	224	254	9	11	250
1060	832	512	465	47,5	224	320	190	290	320	105	338,5	205	320	202	233	263	194	224	254	9	11	250



## Ventilateur Centrifuge HCAS

### Modèles:

	HCAS	kW	tr/min	LpA (dBA)	POIDS HCAS ACIER/INOX (kg)							
					standard	I12G I1B	I12G I1C	I12GD I1B	I12GD I1C	I12D	I13D	
220	108-2	0,18	3000	74	6/-	7/-	8/-	7/-	8/-	8/-	9/-	
340	133-4	0,18	1500	57	7/9	8/9	9/10	8/9	9/10	9/10	10/11	
320	133-2	0,18	3000	76	7/9	8/9	9/10	8/9	9/10	9/10	10/11	
440	146-4	0,18	1500	58	7/9	8/9	9/10	8/9	9/10	9/10	10/11	
420	146-2	0,18	3000	76	7/9	8/9	9/10	8/9	9/10	9/10	100/11	
540	155-4	0,25	1500	57	10/11	11/12	12/13	11/12	12/13	12/13	13/14	
520	155-2	0,37	3000	76	12/13	13/14	14/15	13/14	14/15	13/14	15/16	
640	160-4	0,18	1500	58	11/13	12/13	13/14	12/13	13/14	13/14	14/15	
620	160-2	0,55	3000	77	16/18	18/19	20/21	18/19	20/21	19/20	20/21	
620 R	180-2	1,1	3000	78	18/-	20/-	22/-	20/-	22/-	21/-	22/-	
760	200-6	0,25	1000	54	13/15	14/15	15/17	14/15	15/17	15/16	16/17	
740	200-4	0,37	1500	69	14/16	15/16	17/18	15/16	17/18	16/17	1/18	
720	200-2	1,1	3000	80	17/19	21/22	23/24	21/22	23/24	22/23	23/24	
960	240-6	0,37	1000	64	18/20	20/21	22/23	20/21	22/23	21/22	22/23	
940	240-4	0,75	1500	72	19/21	21/22	23/24	21/22	23/24	22/23	23/24	
920	240-2	2,2	3000	89	26/28	29/30	32/33	29/30	32/33	30/31	31/32	
1060	280-6	0,37	1000	66	21/23	23/24	25/26	23/24	25/26	24/25	25/26	
1040	280-4	1,5	1500	76	25/27	28/29	31/32	28/29	31/32	29/30	30/31	

Niveau de pression acoustique LpA mesuré à 1m à l'aspiration et refoulement dans caisson (+/- 3dBA)

\*Anciennes références indiqués en jaunes ci-dessus

